

L'originalité des ITII...



- Un partenariat fort entre des entreprises fédérées au sein de leur organisation professionnelle, des écoles d'ingénieurs et des universités
- Le besoin des entreprises est déterminant pour le choix des spécialités, la détermination des flux d'ingénieurs à former et le contenu des enseignements à dispenser
- Une évaluation conjointe professionnels/enseignants des futurs ingénieurs
- Une alternance systématique pendant toute la durée de la formation
- **Un double tutorat école-entreprise**
- La réalisation de projets en entreprise tout au long de la formation
- Une prise progressive de responsabilités techniques, économiques et d'encadrement

Institut des Techniques d'Ingénieur de l'Industrie

Conférence des ITII
56 avenue de Wagram
75017 Paris
Tel. : 01 40 54 20 31
Web : www.uimm.fr/fr/reseau



Institut des Techniques d'Ingénieur de l'Industrie

Un réseau
national
de formations
d'ingénieurs
en alternance



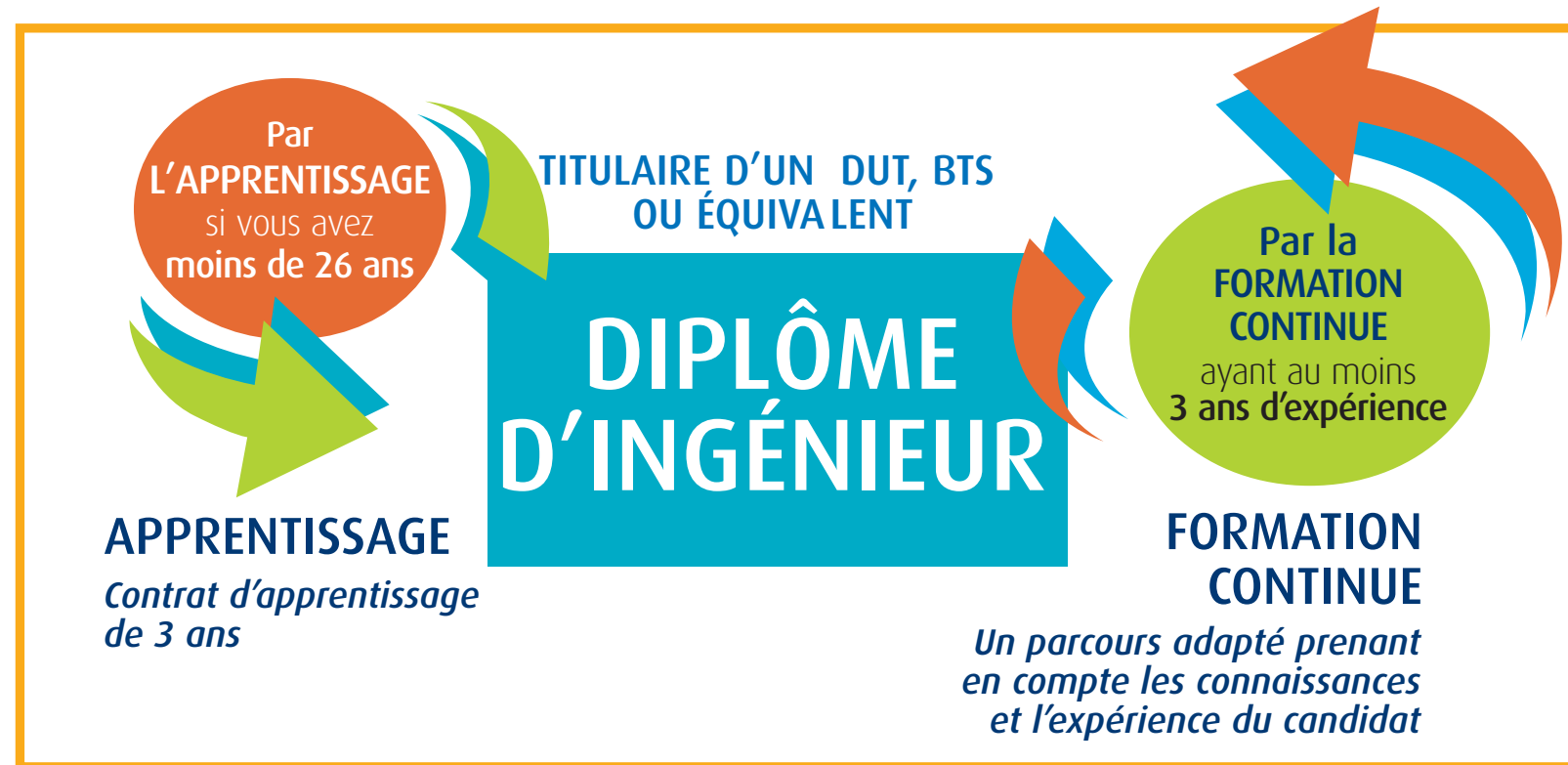
Objectif ingénieur

Crédit : unisylve - Cédric photo - EADS Group

« Grâce à la qualité du recrutement, à celle des tuteurs et à la formation dispensée, l'intégration d'un ingénieur ITII dans mon entreprise a été une réussite. »

Un industriel

Objectif ingénieur



UN RÉSEAU NATIONAL DE FORMATIONS D'INGÉNIEURS SOUS CONTRAT DE TRAVAIL



Les Instituts des Techniques d'Ingénieur de l'Industrie ont été créés à partir de 1990 dans chaque région à l'initiative de l'UIMM et d'autres organisations professionnelles pour répondre aux besoins des entreprises.

La Conférence des ITII assure au niveau national la coordination des formations (conditions d'admission, programmes, méthode pédagogique..).

Une charte en garantit la qualité.

- **56** filières en formation continue et en apprentissage
- **23** ITII en France
- **Dans les spécialités :**
 - Mécanique
 - ▲ Électronique
 - ◆ Génie Industriel - Production-Maintenance
 - Informatique - Télécommunications

DES RÉSULTATS PROBANTS

- Plus de **1 500** diplômés par an
- Plus de **14 000** ingénieurs en activité
- Une large majorité travaille dans l'industrie
- Autant dans les PME que dans de grandes entreprises
- Dans des fonctions très diversifiées liées à la production (fabrication, maintenance, logistique, gestion de projets, industrialisation, informatique...)
- Ils connaissent des progressions professionnelles rapides et exercent des responsabilités d'encadrement, de gestion de projets et de budgets importants



« J'ai choisi avec mon employeur de franchir une étape dans ma carrière professionnelle. Je me forme tout en conduisant des projets au sein de mon entreprise. »

Un ingénieur en formation continue

Un réseau national



ALSACE	03 89 46 89 90
AQUITAINE	05 56 57 44 44
AUVERGNE	04 70 28 23 12
BASSE NORMANDIE	02 31 46 77 55
BOURGOGNE	03 86 49 26 18
BRETAGNE	02 99 12 59 44
CENTRE	02 38 22 00 88
CHAMPAGNE ARDENNE	03 26 69 26 51
DAUPHINE VIVARAIS	04 75 41 90 00
DEUX SAVOIES	04 50 52 39 15
FRANCHE-COMTE	03 81 41 39 83
HAUTE NORMANDIE	02 32 28 75 55
ILE DE FRANCE	01 41 92 36 64
LOIRE	04 77 92 89 83
LORRAINE	03 87 74 33 65
LYON	04 78 77 07 57
MIDI - PYRENEES	05 61 14 47 87
NORD PAS DE CALAIS	03 21 75 04 04
PAYS DE LA LOIRE	02 40 16 10 28
PICARDIE	03 22 54 64 10
POITOU CHARENTES	05 49 85 42 33
PROVENCE ALPES COTE D'AZUR	04 42 36 94 80
VENDEE	02 51 47 70 70

EN PRISE DIRECTE AVEC L'ENTREPRISE